

神戸地下街株式会社  
ご案内

## 会社設立の趣旨

昭和30年代の高度経済成長期、都心には人と車が急激に増加し、歩行者の安全確保と交通渋滞の緩和は大きな社会問題となっていました。

これに対し、神戸市では三宮交差点付近における解決策として地下通路の建設による道路の二重利用によって人と車を分離する事が計画されました。また、地下通路と併せて国際港都神戸の都心にふさわしいショッピングゾーンを建設し、明るく快適な地下通路、地下空間を提供するとともに地下街の建設資金の一部を捻出し、安定した公共通路の運営を行って行くこととしました。

神戸地下街株式会社はこれらの事業を建設から担う事業体として、神戸市の他、阪急電鉄、阪神電気鉄道、神戸高速鉄道、そごう等の隣接関係各社等民間企業との共同出資により昭和38年2月に設立されました。

神戸地下街株式会社は、公共性を保ちながら充実した経営基盤を追求することを基本理念と位置づけ、神戸の表玄関として常に時代にあった経営に努め、安心・安全で快適な公共通路とショッピングゾーンを提供し、神戸市と一体となって神戸の街づくりに寄与する事を目指しています。

- 設立年月日 1963(昭和38)年2月4日
- 本店所在地 神戸市中央区三宮町1丁目10番1号
- 資本金 109,296千円(授權資本2億円)
- 所在地
  - 本社 〒650-0021 神戸市中央区三宮町1丁目10番1号 神戸交通センタービル8階  
TEL:078(391)4024(代表) FAX:078(332)5185
  - デュオこうべ事務所 〒650-0044 神戸市中央区東川崎町1丁目3番3号 神戸ハーバーランドセンタービル8階  
TEL:078(351)6000 FAX:078(382)2036
- 主たる事業 さんちか(三宮地下街)、デュオこうべ(神戸駅前地下街)、神戸交通センタービルの賃貸管理運営

## 神戸地下街(株)のあゆみ

1963(昭和38)年	2月	会社設立
1965(昭和40)年	10月	神戸交通センタービル竣工 さんちかタウンオープン
1966(昭和41)年	7月	三宮駅南地区水防対策協議会発足(後の三宮駅南地区安全対策協議会)
	9月	神戸地下街自衛消防隊発足
1967(昭和42)年	10月	神戸市立三宮駐車場管理受託
	11月	さんちかタウン2期工事竣工
	12月	神戸交通センタービル 共同防火管理協議会発足
1969(昭和44)年	4月	神戸市立花隈駐車場管理受託
1970(昭和45)年	4月	関連会社(株)サン・サービス設立
1973(昭和48)年	8月	神戸市立三宮第2駐車場管理受託
1974(昭和49)年	10月	サンこうべオープン
1975(昭和50)年	9月	さんちかタウン10周年リフレッシュオープン
1979(昭和54)年	9月	サンこうべ5周年リフレッシュオープン
1980(昭和55)年	9月	さんちかタウン15周年リフレッシュオープン
1983(昭和58)年	3月	サンこうべ拡張改装工事竣工
1984(昭和59)年	9月	サンこうべ10周年リフレッシュオープン
1985(昭和60)年	3月	さんちか20周年リボンオープン(リボン'85)
1988(昭和63)年	1月	倍額増資 新資本金(1億929万6千円)
	9月	神戸・北野ギャラリーホワイトハウス開設
1990(平成 2)年	3月	さんちか25周年改装(リフレッシュ'90)
1992(平成 4)年	3月	神戸駅南駐車場管理受託
	9月	デュオこうべオープン
1995(平成 7)年	1月	阪神・淡路大震災被災
1996(平成 8)年	2月	三宮中央通り駐車場管理受託
1997(平成 9)年	7月	神戸交通センタービル復興工事竣工 神戸・北野ギャラリーホワイトハウスを神戸市へ返還
2000(平成12)年	10月	神戸ポートターミナルホールを(株)神戸フェリーセンターへ移管
2001(平成13)年	3月	デュオこうべ改装
2005(平成17)年	3月	神戸市指定管理者制度移行に伴い神戸市立花隈駐車場のみ受託
2006(平成18)年	2月	さんちか40周年リニューアルオープン
2009(平成21)年	2月	デュオこうべステップ35竣工(35周年改装)
	3月	神戸市立花隈駐車場 指定管理者受託辞退
2015(平成27)年	6月	さんちか50周年リニューアル先行工事着工
	10月	さんちか開業50周年
2016(平成28)年	2月	さんちか 地下街防災推進工事、空調設備更新工事竣工
	3月	さんちか50周年リニューアルオープン
2022(令和4)年	3月	さんちか1番街・2番街 公共工事により閉館
	9月	デュオこうべ 30周年
2024(令和6)年	2月	さんちか2番街リニューアルオープン

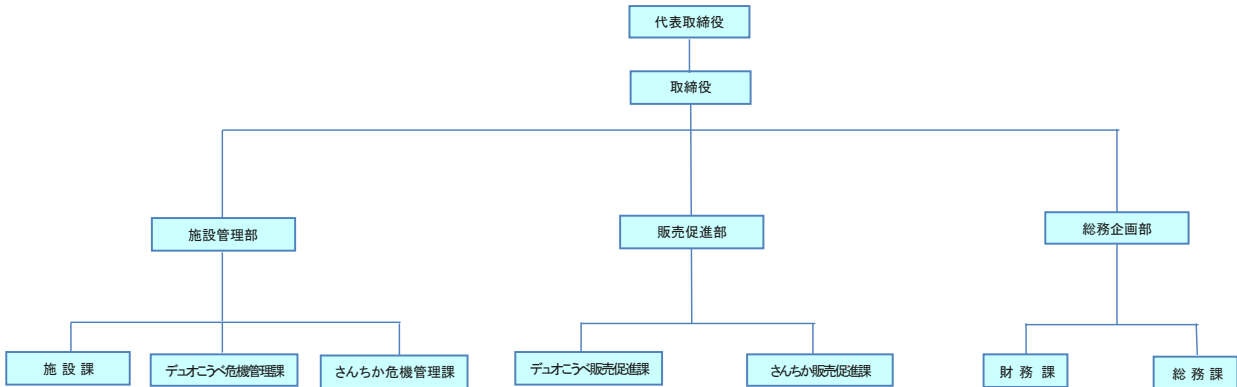
## 取締役・監査役一覧

(2024年5月現在)

役職名	氏名	備考
代表取締役社長	山村 昭	
常務取締役	井上 伸一	(株)サン・サービス代表取締役専務
取締役	大城 博	
取締役	上杉 尚之	
取締役(※)	嶋田 泰夫	阪急電鉄(株)代表取締役社長
取締役(※)	久須 勇介	阪神電気鉄道(株)代表取締役社長
取締役(※)	長谷川 一明	西日本旅客鉄道(株)代表取締役社長
取締役(※)	山本 雄司	神戸市都市局長
監査役(※)	中村 浩一郎	(株)三井住友銀行公務法人営業第二部長
監査役(※)	西野 百合子	弁護士

※社外取締役、社外監査役

## 神戸地下街(株) 組織概要



さんちかは車社会の到来に伴う地上の交通緩和と歩行者の安全確保そして神戸の都心商業の振興を目的として、神戸・三宮に1965年10月さんちかタウンとしてオープン、1967年に拡張工事が完成し現在の規模となりました。オープン後は常に時代の最先端を目指し、ほぼ5年ごとに公共空間と店舗改装を行い、1985年の20周年には全面的な大改装を行うとともにCIを導入、現在の呼称「さんちか」となりました。その後、1998年には新世紀に対応すべく「21CリニューアルフェイスI」と名付けた改装を行い、2006年2月10日に「クリアー&コンフォート」を基本テーマに40周年改装、2016年3月3日に「WAVE・・・波」をデザインコンセプトに50周年改装を実施し、今日に至っています。神戸・三宮の玄関口さんちかは、120の個性派専門店で構成するアーバンスペシャルティショッピングモールです。高感度でおしゃれのエッセンス、エスプリを集めた街。もぎたてのフレッシュな情報をキャッチボールできる街。よりテイストな時代をみつめ、若々しい感性が舞う情報発信基地です。



**A** 夢広場



**B** メイン通路中央部交点



**C** メイン通路



**D** 神戸交通センタービルからのメインエントランス



**E** 阪神西ロコンコース側エントランス



**F** 神戸市役所側エントランス

## Shopping Mall, Santica



## さんちかのあゆみ

1963(昭和38)年5月	三宮地下街起工式
6月	三宮地下街テナント公募
1965(昭和40)年3月	三宮地下街名店会(後のさんちか名店会)設立総会
6月	三宮地下街愛称公募「さんちかタウン」決定
1965(昭和40)年10月	さんちかタウン オープン
1967(昭和42)年11月	さんちかタウン 2期工事竣工(全店開業・現行規模となる)
1968(昭和43)年2月	「さんちか商品券」発行
1970(昭和45)年9月	さんちかタウン 5周年リフレッシュオープン
1975(昭和50)年9月	さんちかタウン 10周年リフレッシュオープン
1977(昭和52)年9月	さんちかタウン 公共通路床全面貼替(ブラジル産赤御影石『カパ・デ・ボニータ』)
1980(昭和55)年9月	さんちかタウン 15周年リフレッシュオープン
1985(昭和60)年3月	さんちか 20周年リポーンオープン(リポーン‘85) 売場移動を伴うテナントミックス再構築 CI導入により「さんちか」へ
1990(平成 2)年3月	さんちか 25周年リフレッシュオープン(リフレッシュ‘90)
1995(平成 7)年1月	阪神・淡路大震災 地下街施設設備被災は軽微であったが、インフラ被害甚大
3月	さんちか 復興オープン
2000(平成12)年5月	ホームページ開設
2001(平成13)年7月	神戸市営地下鉄海岸線「三宮・花時計前」駅と接続
2006(平成18)年2月	さんちか 40周年リニューアルオープン
2012(平成24)年3月	阪神 三宮駅(現 神戸三宮駅)東口連絡通路開通
10月	さんちか浸水時避難確保計画策定
2013(平成25)年	さんちか耐震診断実施
2015(平成27)年6月	さんちか 50周年記念リニューアル 先行工事、地下街防災推進事業工事着工
10月	さんちか 開業50周年
2016(平成28)年2月	防災推進工事、空調設備更新工事竣工
3月	さんちか50周年リニューアルオープン
2022(令和4)年 3月	さんちか 1番街・2番街 公共工事により閉館
2024(令和6)年 2月	さんちか 2番街リニューアルオープン

## 施設概要

- **所在地** 〒650-0021 神戸市中央区三宮町1丁目10番1号
- **建築関係** 鉄骨鉄筋コンクリート、地下1階、一部地下2階
- 構造** 敷地面積 13,600㎡ 延面積 19,200㎡ 店舗面積 10,200㎡ 公共通路 3,190㎡ 機械室等 5,810㎡
- 面積** (各面積は店舗の入退店や工事などにより変動することがあります)
- 地下道の延長** 南北240m 東西210m
- 道幅と出入口** 道幅最大6m 出入口17カ所
- 着工・竣工** 第1期工事1963年6月1日着工 1965年9月30日竣工 第2期工事1966年5月1日着工 1967年10月31日竣工
- **設備関係**
  - **電気設備**
    - ・受電設備 引込33KV、3.3KV降圧 動力用220V、電灯用210V～105Vに降圧送電
    - ・非常用電源 3.3KV、750KVAのガスタービン発電機と600AHの蓄電池設備
    - ・照明設備 通路600～1,100LX ブロック内600～1,000LX 一部光天井
    - ・弱电設備 一般放送、インターホン、CATV、有線放送、携帯電話、PHSアンテナ、電話の各設備
  - **昇降機設備**
    - ・エレベーター 荷物用 1基
    - ・エスカレーター 2基
  - **空調設備**
    - ・冷暖房 セントラル方式(店舗及び通路)、室内温度26℃湿度55%で設定
    - ターボ冷凍機3機、スクリーチャー冷凍機7機 合計1,397冷凍トン、電気ボイラー1機 160KW
    - ・換気 強制通風方式
  - **ガス設備** 大阪ガスより直圧方式、ガス緊急遮断弁2カ所
  - **防災設備**
    - ・排煙設備 南北公共通路防煙区画11カ所 フードパレット1カ所排煙ファン2台 一部防火防煙シャッター
    - ・消火設備 屋内消火栓、スプリンクラー、消火器、ダクトフード自動消火装置
    - ・避難誘導設備 誘導灯、誘導標識、非常照明
    - ・消火活動上必要な設備 連結送水管、非常コンセント、無線通信補助設備、防火水槽
    - ・警報設備 自動火災報知、非常放送、ガス漏れ火災警報、漏電火災警報、CRT集中管理
  - **防犯設備** ITV監視、CRT防犯監視
  - **給水設備** 神戸市水道本管より直圧方式
  - **排水設備** 各排水槽より排水ポンプで汚水本管へ放流
- **工事担当者**
  - **総監理** 神戸市建設局
  - **店舗経営** 神戸地下街株式会社
  - **設計監理** 株式会社日建設計
  - **店舗設計監理** 株式会社東建コンサルタンツ
  - **施工** 鹿島建設株式会社・株式会社フジタ 共同企業体

## 業種構成比

	業種	面積		店舗	
		(㎡)	構成比	店舗区画数	構成比
衣料品	婦人洋品・子供服	1513.27	18.5%	17	17.5%
	紳士洋品	50.47	0.6%	1	1.0%
	小計	1563.74	19.1%	18	18.6%
身廻り品	靴	78.93	1.0%	1	1.0%
	服飾雑貨	351.22	4.3%	4	4.1%
	薬品・化粧品	786.29	9.6%	9	9.3%
	小計	1216.44	14.8%	14	14.4%
文化用品	文具・書籍・DPE	59.89	0.7%	1	1.0%
	貴金属・時計・メガネ・室内装飾品・雑貨	749.56	9.1%	6	6.2%
	小計	809.45	9.9%	7	7.2%
食料品	和洋菓子	647.52	7.9%	14	14.4%
	食品	293.77	3.6%	5	5.2%
	小計	941.29	11.5%	19	19.6%
飲食	飲食店	2280.33	27.8%	25	25.8%
	喫茶店	880.06	10.7%	7	7.2%
	小計	3160.39	38.6%	32	33.0%
	サービス	502.44	6.1%	7	7.2%
	総合計	8193.75	100.0%	97	100.0%

## ブロック別営業面積

名称	面積	店舗数
1番街	※ 1062.37	0
2番街	1050.32	12
3番街ホーム&ライフ	2066.77	20
5番街ローザアベニュー	1191.72	15
6番街ファッションコースト	922.25	7
7番街スイーツメイト	1274.25	19
8番街麺ロード	200.38	6
10番街グルメスクエア	1055.28	9
味ののれん街	1163.71	14
その他	63.53	4
小計	10050.58	106
さんちがホール	255.86	
貸倉庫	823.88	
更衣室	341.97	
夜間金庫その他	149.23	
小計	1570.94	
総合計	11621.52	

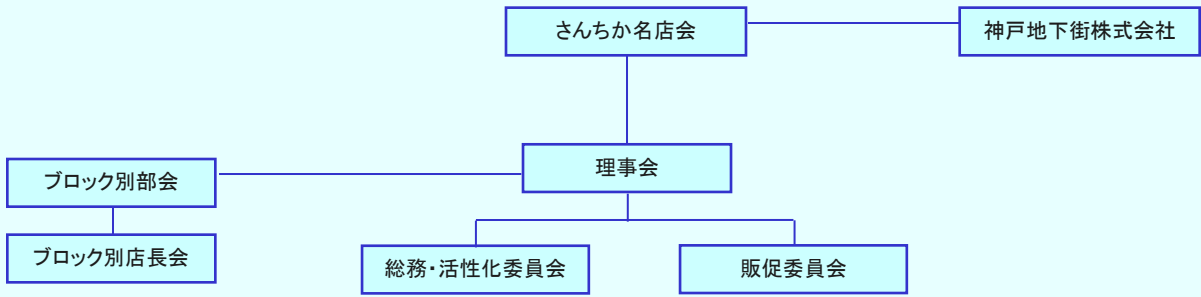
※1番街休業中

## さんちか名店会

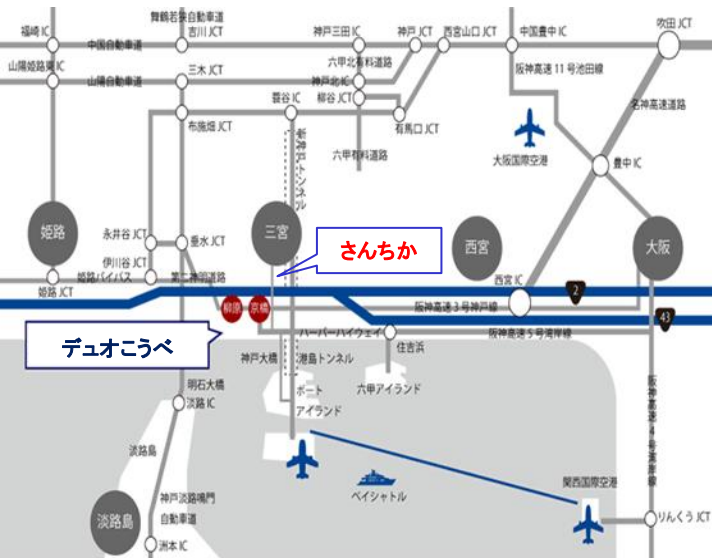
さんちかの繁栄のために、当社と出店者相互の親交と福利をはかり、さんちかの発展を通じて、国際港都神戸の振興につくすことを目的としています。当さんちか名店会は次の事業を行います。

- ① 共同事業並びに共同施設の企画、運営、管理に関すること。
- ② 共同の宣伝広告に関すること。
- ③ 福利、厚生、教育に関すること。
- ④ その他この会の目的を達成するために必要なこと。

## さんちか名店会組織概要



## アクセス



さんちかウェブサイト <http://www.santica.com/>



1992年9月にオープンしたデュオこうべは、神戸ハーバーランドへの快適な通行を約束するエントランス・地下街です。JR神戸駅を挟んで、山側は旧サンこうべ(1974年10月オープン)をリニューアルした山の手エリア、浜側はデュオドームから国道2号線の下までの地下街、浜の手エリアからなっています。

ハーバーランドは、「海につながる文化都市の創造」をテーマにしたウォーターフロント立地の21世紀型未来都市。旧国鉄貨物駅を中心に23ヘクタールを再開発、百貨店、ホテル、飲食、レジャー施設などが立ち並んでいます。神戸市の複眼都心構想のもと、三宮地区一点集中からの脱皮をめざそうとしています。

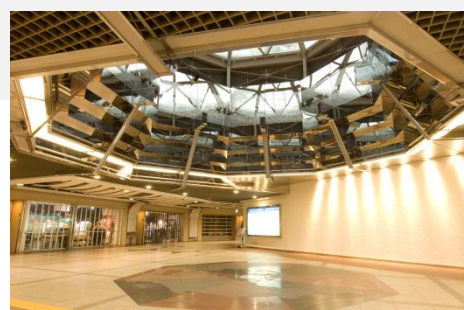
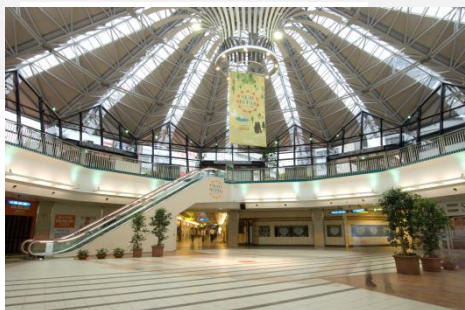
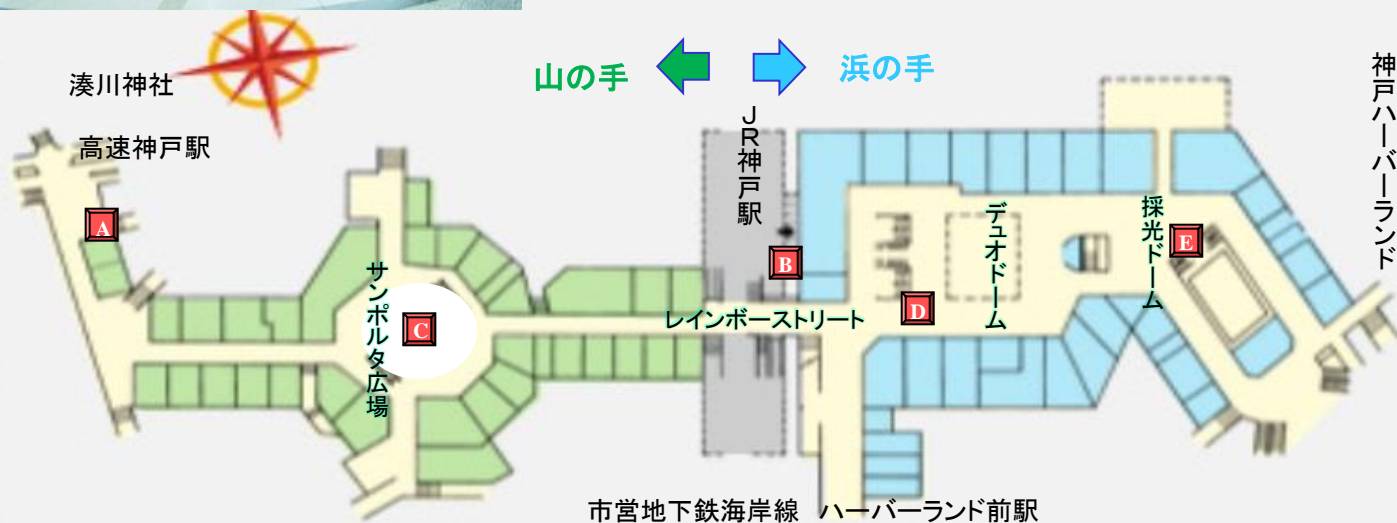
**A** 高速神戸駅からの山の手メインエントランス



**B** JR神戸駅からの浜の手メインエントランス



山の手・浜の手  
2つのショッピングモール



**C** 山の手「サンポルタ広場」

**D** 浜の手「デュオドーム」

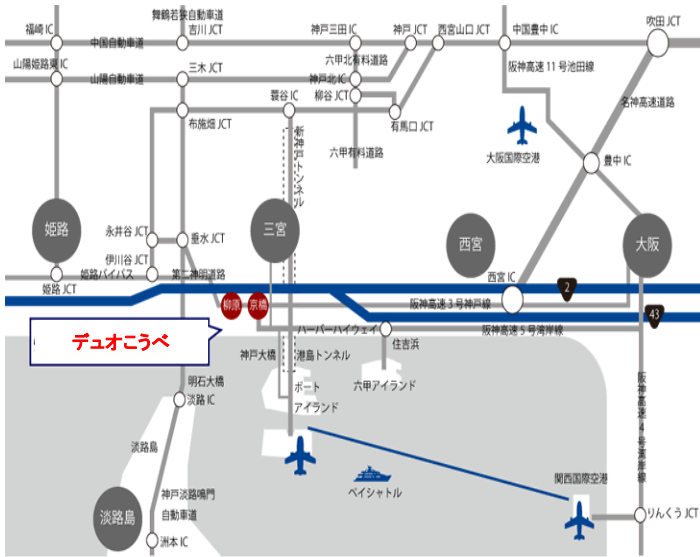
**E** 浜の手「採光ドーム」



## デュオこうべのあゆみ

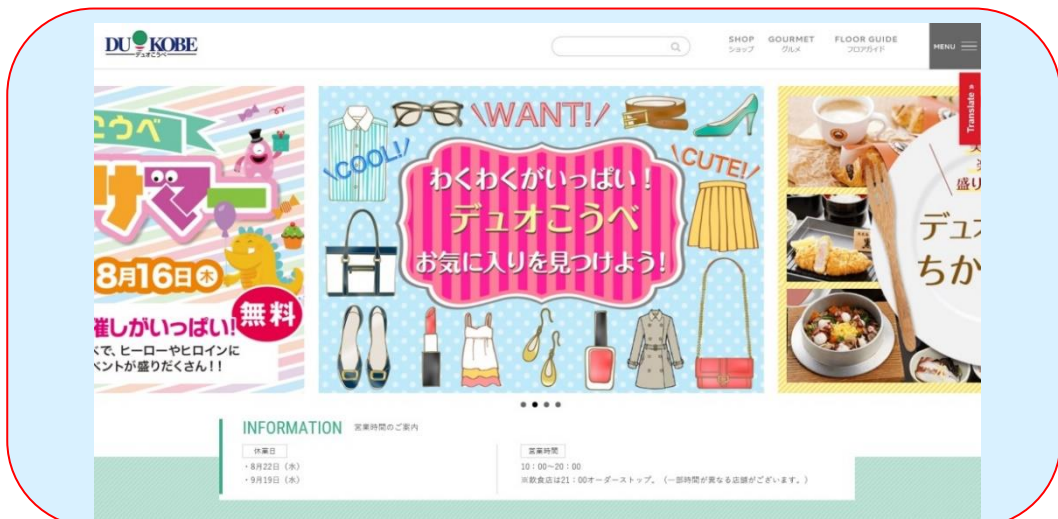
1973(昭和48)年2月	神戸駅前地下街起工式
1973(昭和48)年3月	神戸駅前地下街テナント募集
1974(昭和49)年8月	神戸駅前地下街(現 デュオこうべ山の手)愛称公募 “サンこうべ”決定
1974(昭和49)年10月	サンこうべオープン
1979(昭和54)年8月	サンこうべ5周年のための「売りつくしセール」
1979(昭和54)年10月	サンこうべ5周年リフレッシュオープン
1982(昭和57)年11月	サンこうべ拡張工事着工 売場面積増床及び新規テナント誘致によるテナントミックス再構築
1983(昭和58)年3月	サンこうべ拡張改装工事竣工
1984(昭和59)年2月	サンこうべ10周年のため米国西海岸商業視察
1984(昭和59)年9月	サンこうべ10周年リフレッシュオープン サンシャインプラザをコミュニティパーク「カスケード広場」にリニューアル
1987(昭和62)年4月	ハーバーランド地下街企画に着手
1988(昭和63)年6月	新地下街着工
1992(平成 4)年3月	// 竣工
1992(平成 4)年8月	サンこうべ(現 デュオこうべ山の手)リニューアルオープン
1992(平成 4)年9月	デュオこうべオープン(旧 サンこうべが山の手として、浜の手は新規オープン)
1995(平成 7)年1月	阪神・淡路大震災(地下街の被災は軽微であったが、交通アクセスやインフラが大被害)
2001(平成13)年3月	デュオこうべリニューアルオープン
2001(平成13)年7月	神戸市営地下鉄海岸線「ハーバーランド」駅連結
2009(平成21)年2月	ステップ35改装オープン 山の手カスケード広場を「サンポルタ広場」にリニューアル
2015(平成27)年4月	浜の手国道下りリニューアルオープン
2017(平成29)年4月	浜の手再整備工事竣工
2022(令和 4)年9月	デュオこうべ30周年

## 神戸ハーバーランド・デュオこうべへのアクセス



(C)KOBELANDより

デュオこうべウェブサイト <http://www.duokobe.com/>



## 施設概要

### 山の手

■ 所在地 〒650-0025 神戸市中央区相生町3丁目2-1

■ 建築関係 鉄骨コンクリート、地下1階、地上1階、鉄骨屋根  
構造 (直径44.5m)

■ 面積 延面積6,154㎡、店舗面積1,646㎡、公共通路3,190㎡  
機械室・倉庫等1,318㎡

■ 地下道の延長 180m

■ 道幅と出入口 道幅最大6m 出入口17カ所

■ 着工・竣工 着工1973年2月7日 竣工1974年10月1日

- ・受電 引込6.6KV×2,600KVA、動力用410～210V、電灯用210～105Vに降圧送電
- ・非常用電源 ディーゼル発電機6.6KVA×300KVA、蓄電池500AH
- ・照明 通路700LX、プラザ屋間自然採光
- ・弱電 一般放送、インターホン、TV共聴、有線放送、電話の各設備

■ 昇降機設備 エスカレーター 4台

■ 空調設備 ・冷暖房 セントラル方式(店舗及び通路)、給気量自動調整方式(各店舗ごとに室内温度設定)、ターボ冷凍機1台計598kw  
空冷ヒートポンプチラー2台(冷却300kw×2、加熱300kw×2台)

- 防災設備
- ・換気 給排気、厨房給気温調
  - ・警報設備 自動火災報知、非常警報(非常ベル、非常放送、非常電話)、ガス漏れ火災警報
  - ・避難誘導設備 誘導灯、非常照明
  - ・排煙設備 機械排煙、自然排煙
  - ・消火設備 屋内消火栓、スプリンクラー、消火器、ダクトフード自動消火装置
  - ・消火活動上必要な設備 連結送水管、非常コンセント、無線通信補助設備、防火水槽
  - ・非常用電源 非常用発電機、蓄電池
  - ・ガス保安設備 緊急ガス遮断、安全確認弁
  - ・その他の設備 ITV監視、漏電遮断
- 給水設備 神戸市水道本管より直圧方式  
■ 排水設備 各排水槽より排水ポンプで下水道本管へ放流

■ その他 噴水設備 (建設当時)

■ 工事担当者 神戸市建設局、住宅局  
総監理 神戸地下街株式会社  
店舗経営 株式会社日建設計  
設計監理 株式会社東建コンサルタンツ  
店舗設計監理 株式会社竹中工務店

### 浜の手

■ 所在地 〒650-0044 神戸市中央区東川崎町1丁目2-3

■ 建築関係 鉄筋コンクリート(一部上屋、鉄骨)、地下1階、地上1階  
構造

■ 面積 延面積11,619㎡、店舗面積2,997㎡、  
ギャラリー他99㎡、公共通路6,542㎡、  
機械室・倉庫等1,981㎡

■ 地下道の延長 200m

■ 道幅と出入口 道幅8m 出入口11カ所

■ 着工・竣工 着工1988年6月 竣工  
(甲工事部分1992年3月、乙丙工事部分1992年9月)

- 設備関係
- ・受電 引込6.6KV×2,050KVA、動力用210V、電灯用210～105Vに降圧送電
  - ・非常用電源 ディーゼル発電機6.6KVA×500KVA、蓄電池600AH
  - ・照明 通路、広場600LX、広場屋間自然採光
  - ・弱電 一般放送、インターホン、TV共聴、有線放送、電話の各設備

■ 昇降機設備 エレベーター 身障者用1台、人荷用1台

■ 空調設備 エスカレーター 5台

・冷暖房 熱源方式 大阪ガス地域冷暖房施設利用(冷水、蒸気) 空調方式 セントラル方式(店舗及び通路)

- 防災設備
- ・換気 給排気、厨房給気温調
  - ・警報設備 自動火災報知、非常警報(非常ベル、非常放送、非常電話)、ガス漏れ火災警報
  - ・避難誘導設備 誘導灯、非常照明
  - ・排煙設備 機械排煙、自然排煙
  - ・消火設備 屋内消火栓、スプリンクラー、放水銃、消火器、ハロゲン化物消火、ダクトフード自動消火装置
  - ・消火活動上必要な設備 連結送水管、非常コンセント、無線通信補助設備、防火水槽
  - ・非常用電源 非常用発電機、蓄電池
  - ・ガス保安設備 緊急ガス遮断、安全確認弁
  - ・その他の設備 ITV監視、漏電遮断、管理用携帯無線

■ 給水設備 神戸市水道本管より直圧方式

■ 排水設備 各排水槽より集合槽に集水の上排水ポンプで汚水、雨水の各下水道本管へ放流

■ その他 滝設備 (建設当時)

■ 工事担当者 神戸市都市計画局  
総監理 神戸地下街株式会社  
店舗経営 財団法人神戸市都市整備公社・株式会社日建設計  
設計監理 株式会社東建コンサルタンツ  
店舗設計監理 財団法人神戸市都市整備公社

### 業種構成比

業種	衣料品	身廻品	文化品	食品	飲食	サービス	合計	
浜の手	店舗数	2	3	7	1	6	24	
	構成比(%)	8.3%	12.5%	29.2%	4.2%	25.0%	20.8%	100%
	面積(㎡)	185.50	386.87	929.75	144.75	952.01	261.8	2860.68
	構成比(%)	6.5%	13.5%	32.5%	5.1%	33.3%	9.2%	100.0%
山の手	店舗数	3	5	0	5	7	26	
	構成比(%)	11.5%	19.2%	0.0%	19.2%	26.9%	23.1%	100%
	面積(㎡)	129.06	332.56	0	358.08	404.35	360.01	1584.06
	構成比(%)	8.1%	21.0%	0.0%	22.6%	25.5%	22.7%	100.0%
合計	店舗数	5	8	7	6	13	50	
	構成比(%)	10.0%	16.0%	14.0%	12.0%	26.0%	22.0%	100.0%
	面積(㎡)	314.56	719.43	929.75	502.83	1356.36	621.81	4444.74
	構成比(%)	7.1%	16.2%	20.9%	11.3%	30.5%	14.0%	100.0%

### 施設面積

摘要	浜の手	山の手	合計
※店舗	2,861	1,584	4,445
公共通路・広場	6,542	3,190	9,732
ギャラリー他	99	0	99
機械室等	1,981	1,318	3,299
合計	11,483	6,092	17,575

# 神戸交通センタービル

神戸・三宮の玄関、JR三ノ宮駅と阪急三宮駅に隣接し、神戸の老舗地下街さんちかのエントランスにもなっています。1995年1月17日、阪神淡路大震災で被災。旧ビルは5階部分で座屈倒壊しました。幸い2階部分以下は致命的な損傷を受けていなかったため、残存部分を補強し、上部に8層を積上げ10階建ての耐震性に優れたビルに生まれ変わりました。その復興コンセプトは「希望の船出」。10階からペントハウスにかけては船のデッキを、東南のコーナーは船先を、避雷針はマストをそれぞれイメージしています。外壁のアルミパネルはシャープさと先進的なイメージを醸し出し、21世紀への躍動感を表現しています。神戸交通センタービルは、いち早い神戸復興のシンボルとして市民に親しまれ、又、2005年4月には隣接ビルとの間に歩道橋を接続し、その機能の充実に邁進しています。

## 施設概要

■ 所在地	〒650-0021 神戸市中央区三宮町1丁目10番1号
■ 建築関係	鉄骨造一部鉄骨鉄筋コンクリート、地下1階、地上10階、塔屋2階
■ 構造	敷地面積1,543㎡ 建築面積1,157㎡ 延床面積11,925㎡ 飲食店舗面積1,806㎡
■ 面積	事務所面積等5,341㎡
■ 着工・竣工	当初1964年4月着工 1965年10月竣工 阪神・淡路大震災被災1995年1月17日倒壊 震災復興工事1996年6月着工 1997年7月竣工
■ 設備関係	・受変電 3,300V(さんちかより受電) ・非常用電源 3.3KV750KVAのガスタービン発電機(さんちかと共用) ・照明 基準階天井埋込下面開放、省エネ蛍光灯平均照度600LX ・基準階配線 フリーアクセス方式
■ 電気設備	・弱電 一般放送、CATV、有線放送、電話の各設備 ・エレベーター 乗用3台(地下1階～10階)、人荷用1台(地下1階～地上1階)、非常用1台(地下1階～PH1階) ・エスカレーター 4台
■ 昇降機設備	・熱源 空冷ヒートポンプエアコン ・空調 ビル用マルチエアコン+全熱交換器ユニット
■ 空調設備	・給水 加圧給水ポンプ式 ・排水 排水ポンプ及び自然放流で汚水本管へ放流 ・給湯 局所電気湯沸器(湯沸室)
■ 給排水衛生設備	・大阪ガス本管より直圧方式、ガス緊急遮断弁1カ所、元栓監視システム ・排煙設備 機械排煙、自然排煙、防火戸、防火防煙シャッター、ダクトフード自動消火装置 ・避難誘導設備 誘導灯、誘導標識、非常照明 ・警報設備 自動火災報知、非常放送、ガス漏れ火災警報、漏電火災警報 ITV監視設備、鍵管理システム、CRT防犯監視システム
■ ガス設備	
■ 防災設備	
■ 防犯設備	
■ 工事担当者	
■ 総監理	神戸地下街株式会社
■ 設計監理	株式会社日建設計
■ 店舗設計監理	株式会社東建コンサルタンツ
■ 施工	鹿島建設株式会社・株式会社フジタ 共同企業体



1階エントランス 震災復興のシンボル  
レリーフ「船景」角卓 作



2階エントランス



全景 1997年7月竣工



1階コンコース






さんちかへの入口



標準階エレベーターホール

# 神戸交通センタービル

## ビル入居者

10階	レストラン 	レストラン&BAR 創作料理	燦 雪月風化	4階	事務所	(株)大清社 the ATHENA holdings 大清マネジメント(株)
9階	レストラン 	地産地食ダイニング ステーキハウス 活 伊勢海老料理	農家 うたげ。 ZEN 中納言神戸三宮店		トラベル	HIS神戸本店 海外・国内旅行 HIS海外・国内リゾートウェディング専門店
8階	事務所  美容皮膚科	さんちか名店会 (株)サン・サービス 神戸地下街(株) SUBCLi & ABCクリニック			学習塾	SAPIX小学部三宮校
7階	医療センター	岡本クリニック健診センター		3階	カルチャー  不動産仲介	ECC外語学院三宮校  東急リバブル 神戸三宮センター(売買・賃貸) 東急リバブル 神戸コンサルティングセンター
6階	医療センター	東京プラス歯科 矯正歯科 こうべ 曾谷眼科 岡本クリニック 本田皮フ科 宇野心療内科クリニック ぼぶら薬局		2階	喫茶   銀行 サービス  トラベル  ドクターズコスメ	喫茶 UCCカフェプラザ  みなと銀行ATMコーナー 神戸市三宮証明サービスコーナー 伍魚福 オツマミドコロ SAS三洋航空サービス三ノ宮営業所 近畿日本ツーリスト &ABC
5階	事務所  サービス	(株)神港ジャーナル社 アススタッフ(株) オンディーヌ神戸店(株式会社一蔵) レジーナクリニック 神戸三宮院		1階	サービス	B-WAVE(オリックス・パファローズ) フルラージュ ひまわりStore(宝くじ・貸ロッカー) ほけん百花(保険窓口)
				地下1階		さんちか(地下街)へ接続



神戸交通センタービルのグルメ街「グルメプロムナード」  
神戸の味の粋を極める名店で、存分にお楽しみいただけます。

2024年1月現在

10階




レストラン&BAR



雪月風化

9階



地産地食ダイニング 



Steak House ZEN



中納言

2階



喫茶



<http://www.kotsu-center-bldg.com/gourmet>